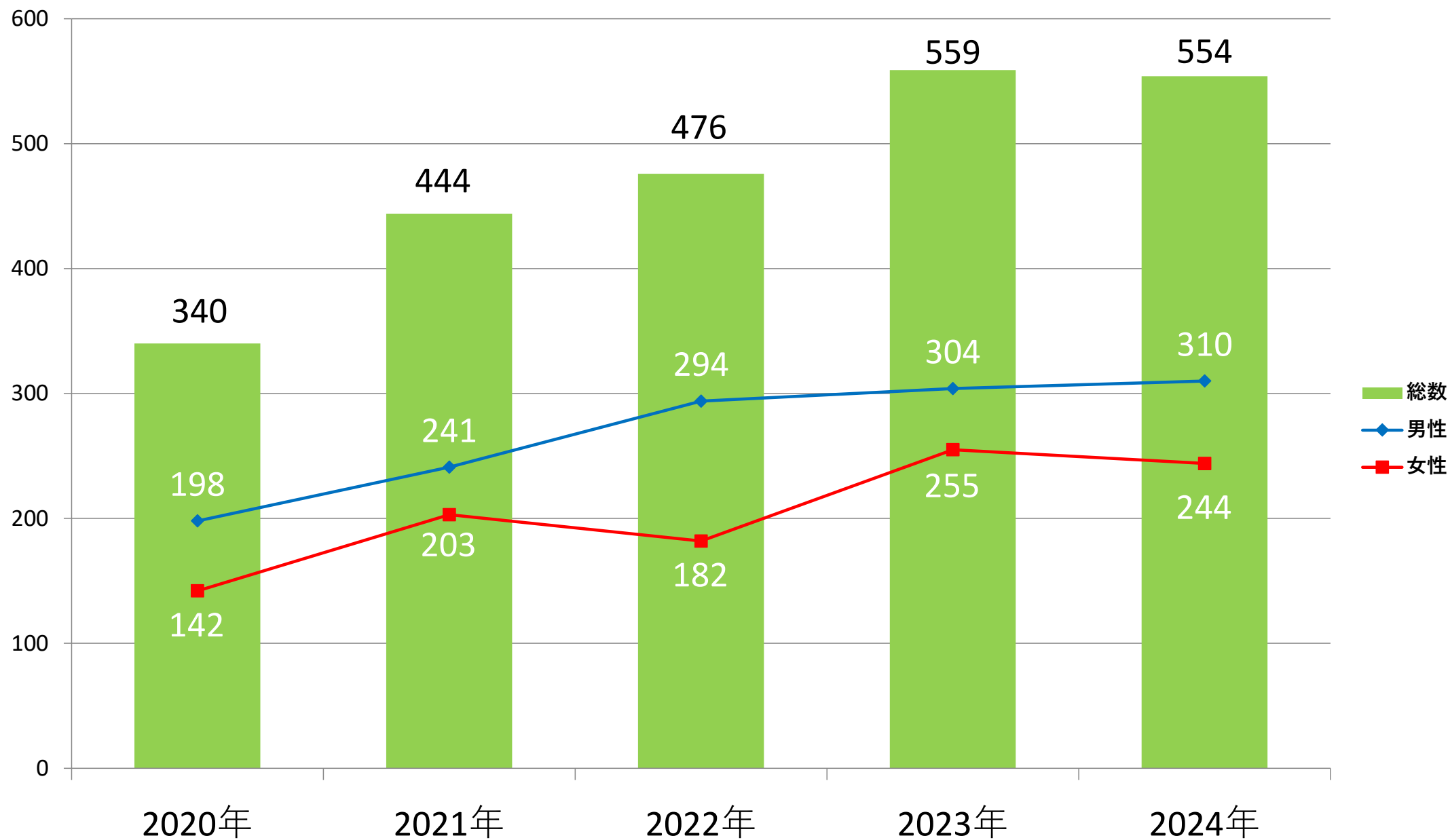
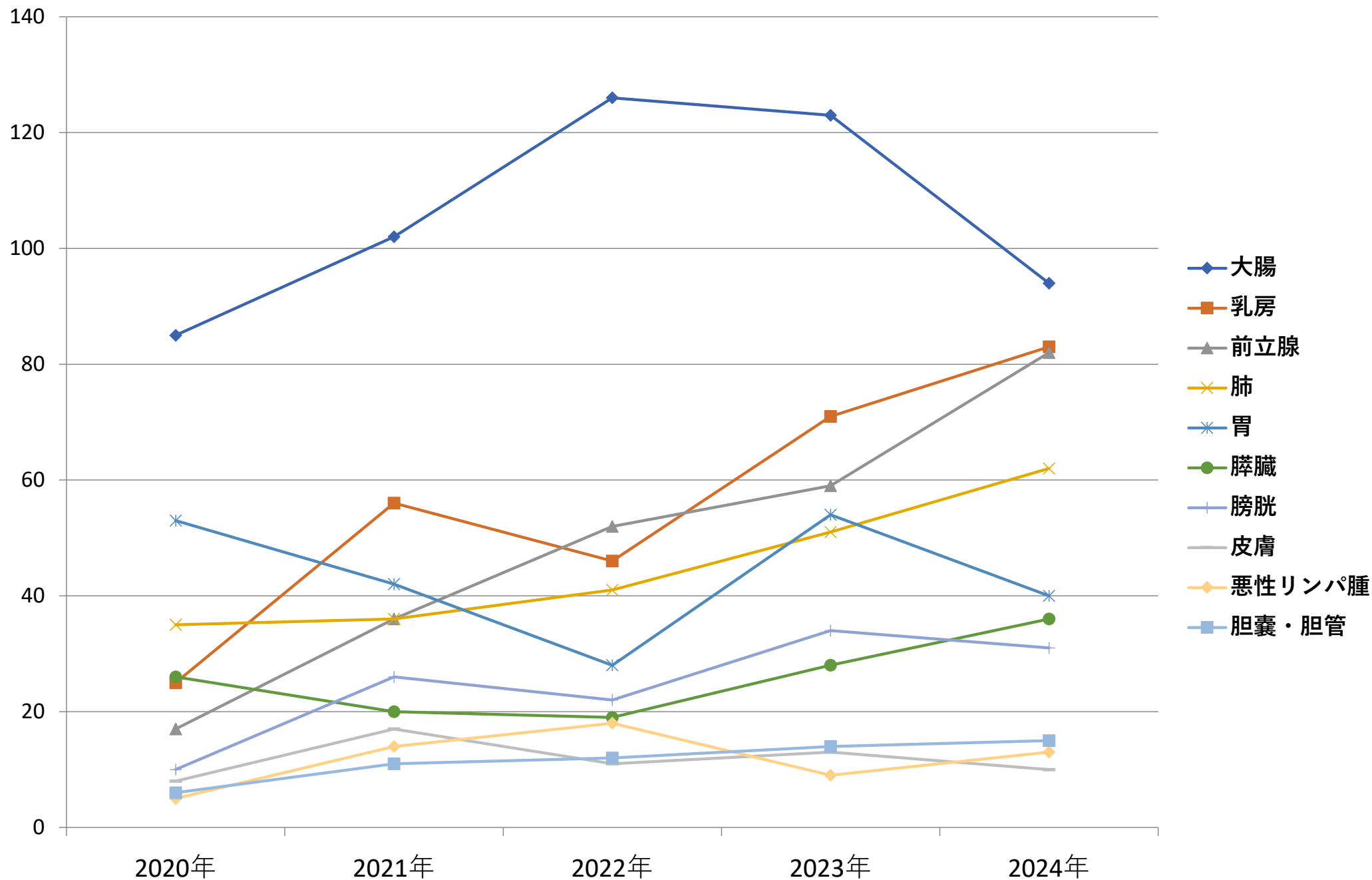


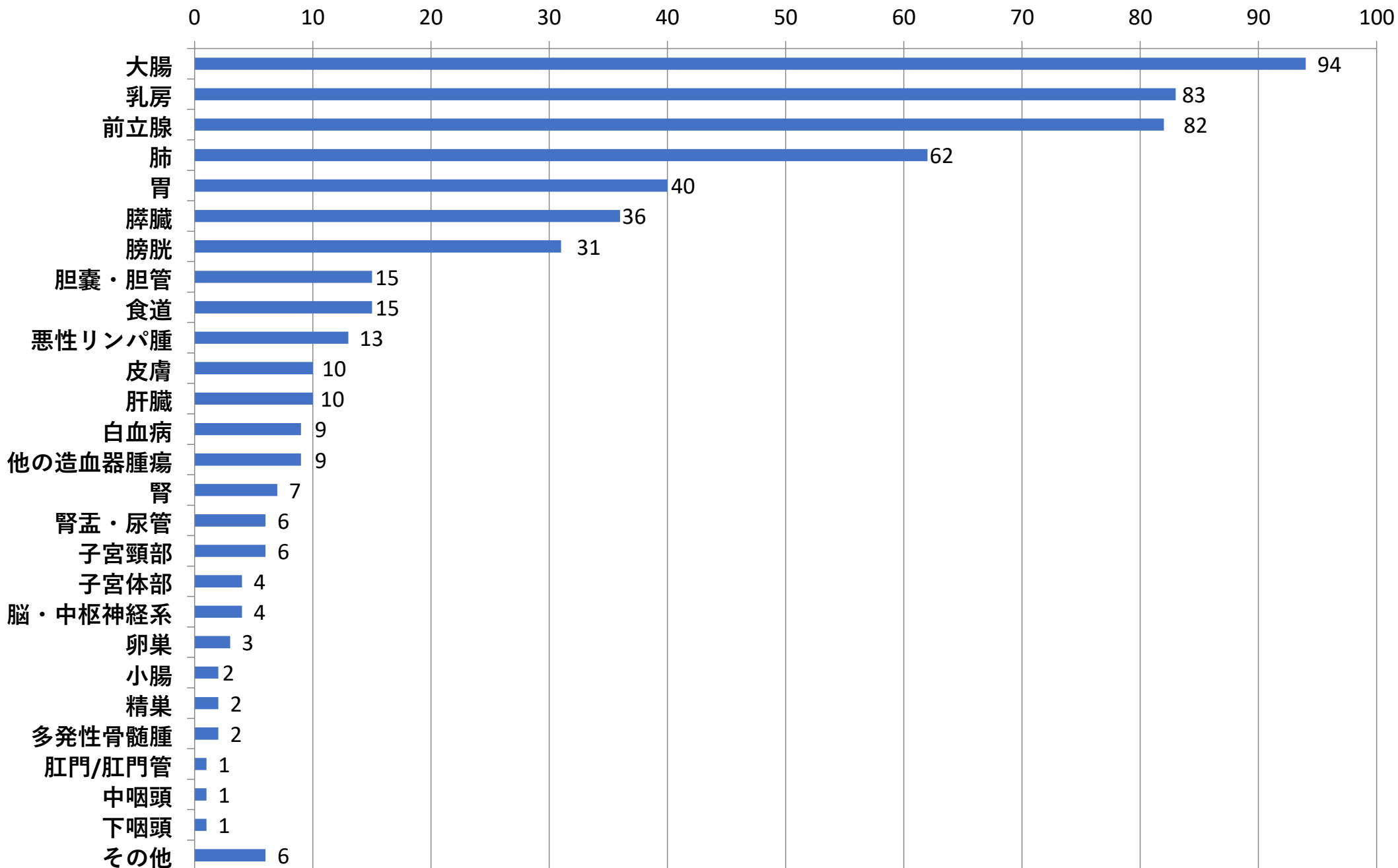
がん登録件数 年次推移



部位別登録件数 年次推移 上位10位疾患



2024年 部位別登録件数

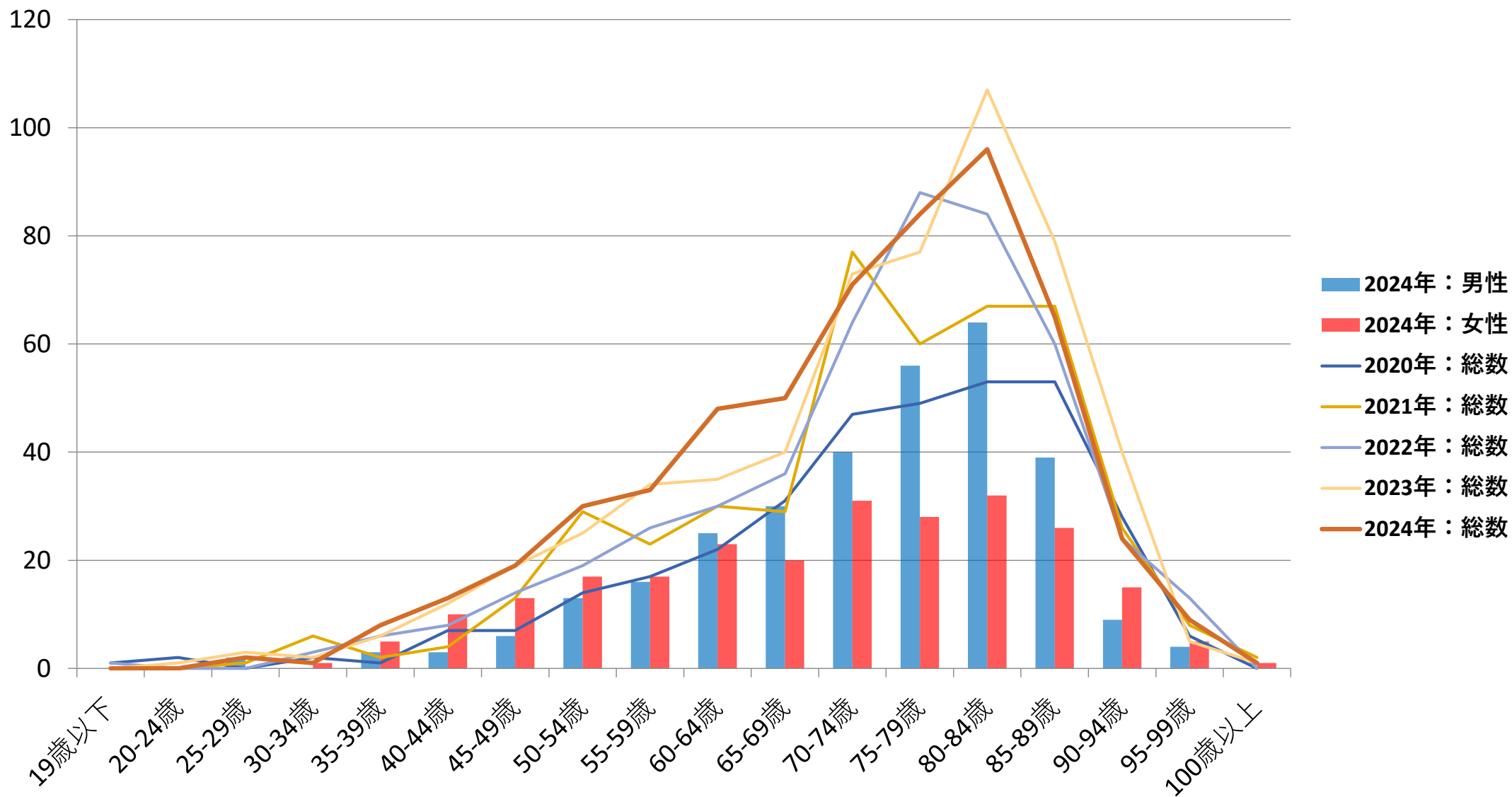


部位別登録件数

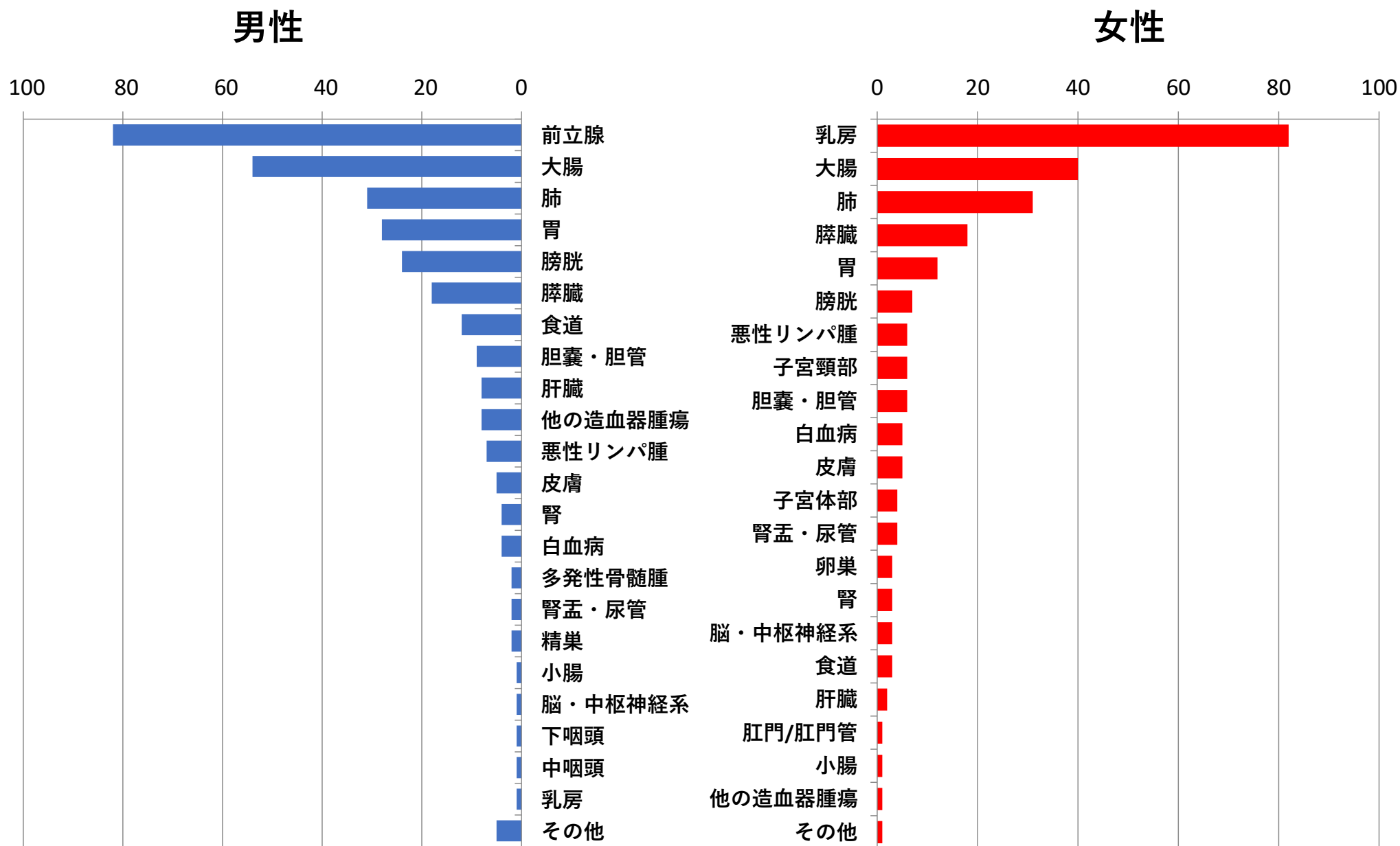
※0件は「-」で表記しています。

部位分類	2020年	2021年	2022年	2023年	2024年
口腔・口唇	2	-	-	-	-
大唾液腺	1	-	-	-	-
上咽頭	-	-	-	1	-
中咽頭	1	2	-	-	1
下咽頭	-	3	-	2	1
食道	10	12	10	9	15
胃	53	42	28	54	40
小腸	-	3	1	1	2
大腸	85	102	126	123	94
肛門/肛門管	-	-	2	-	1
肝臓	7	12	8	11	10
胆嚢・胆管	6	11	12	14	15
膵臓	26	20	19	28	36
喉頭	1	-	-	-	-
肺	35	36	41	51	62
皮膚	8	17	11	13	10
乳房	25	56	46	71	83
膣・外陰	-	-	2	2	-
子宮頸部	2	6	13	10	6
子宮体部	1	3	1	5	4
卵巣	2	-	1	1	3
前立腺	17	36	52	59	82
精巣	1	2	4	2	2
腎	7	8	12	10	7
膀胱	10	26	22	34	31
腎盂・尿管	7	3	6	3	6
脳・中枢神経系	3	-	8	4	4
甲状腺	2	1	-	2	-
悪性リンパ腫	5	14	18	9	13
多発性骨髄腫	6	4	12	6	2
白血病	8	6	5	7	9
他の造血器腫瘍	4	8	7	17	9
その他	5	11	9	10	6
総数	340	444	476	559	554

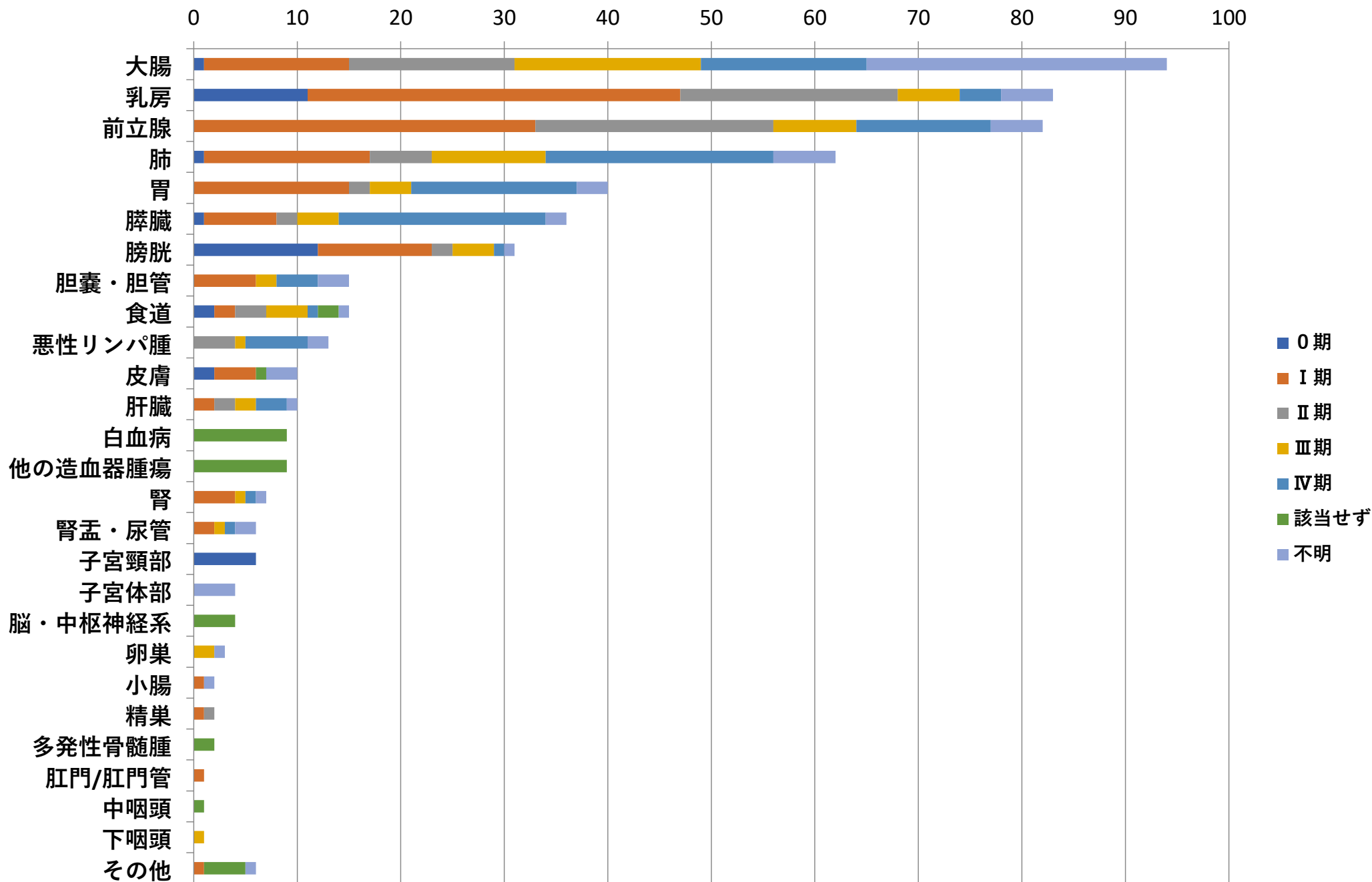
年齢階層別 性別 登録件数の年次推移



2024年 部位別登録件数 (男女別)



2024年 部位別 初回治療前UICCステージ登録件数

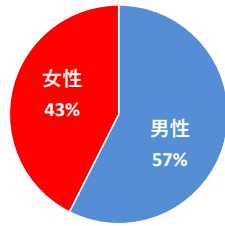


2024年全国がん登録集計 【大腸】

※当院で登録件数の多い大腸について集計しました。

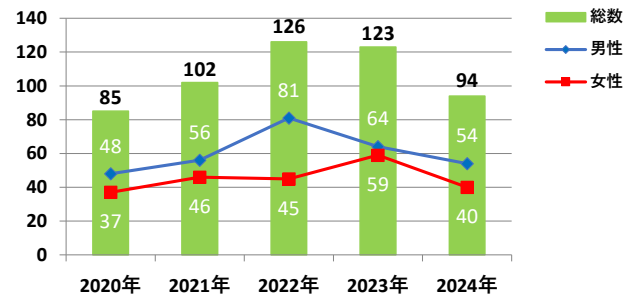
1.登録数と男女割合

	登録数
全体	94
男性	54
女性	40



当院全登録数に占める大腸がんの割合 17.0%

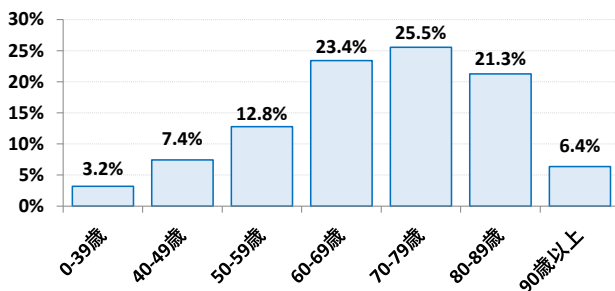
2.登録数の年次推移



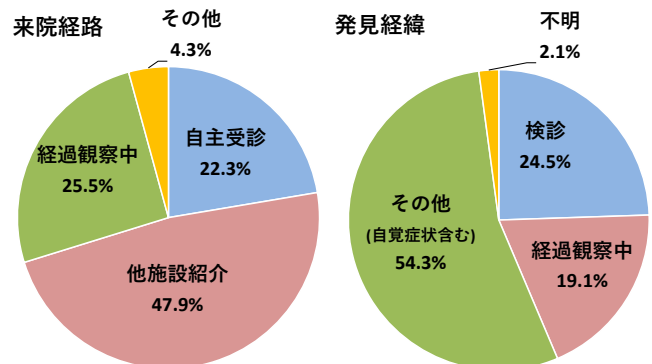
3.年齢

平均：69.4歳

中央値：71歳

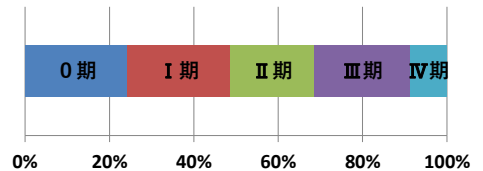


4.来院経路と発見経緯



5.UICC TNM 総合ステージ <初回治療施行症例>

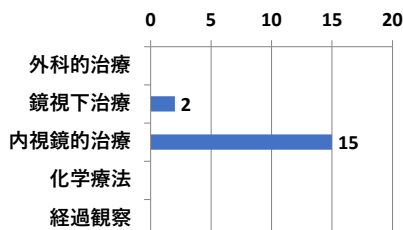
2024年	0期	I期	II期	III期	IV期	総数
件数	17	17	14	16	6	70
割合	24.3%	24.3%	20.0%	22.9%	8.6%	



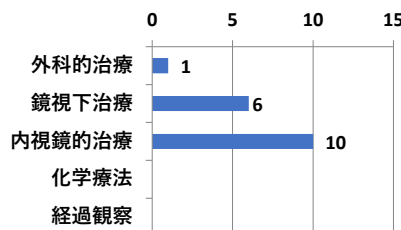
6.UICC TNM 総合ステージ別 治療件数

※外科的治療と化学療法を組み合わせで行った場合、どちらの項目でもカウントしています。

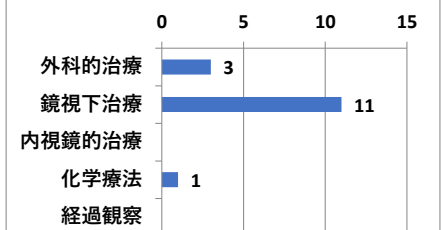
0期



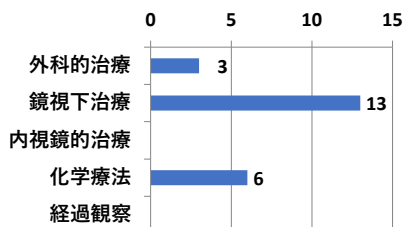
I期



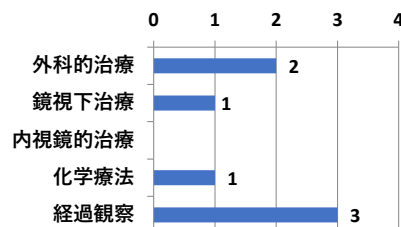
II期



III期



IV期

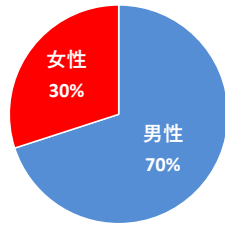


2024年全国がん登録集計 【胃】

※当院で登録件数の多い胃について集計しました。

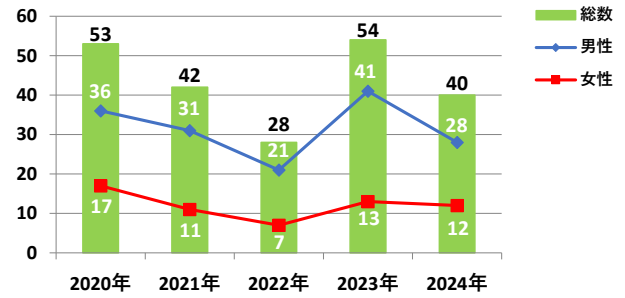
1.登録数と男女割合

	登録数
全体	40
男性	28
女性	12



当院全登録数に占める胃がんの割合 7.2%

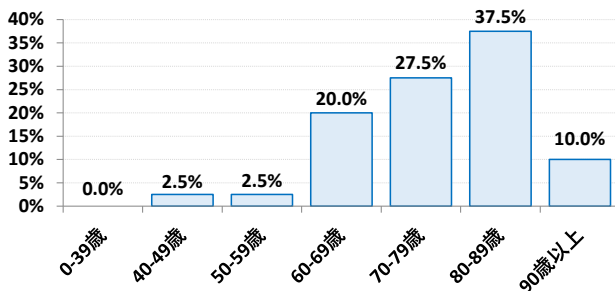
2.登録数の年次推移



3.年齢

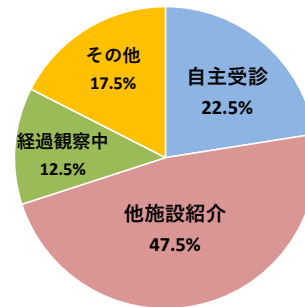
平均：77.4歳

中央値：78歳

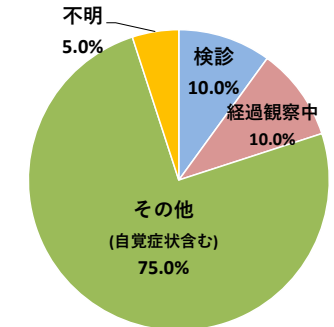


4.来院経路と発見経緯

来院経路

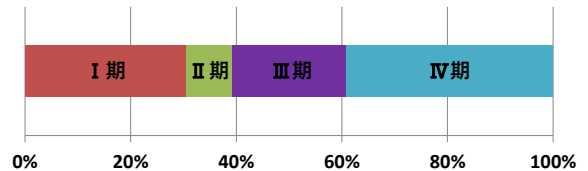


発見経緯



5.UICC TNM 総合ステージ <初回治療施行症例>

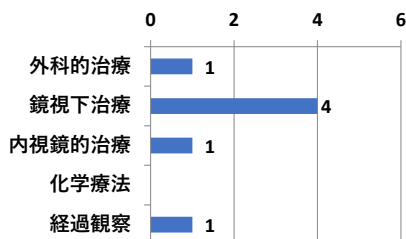
2024年	I 期	II 期	III 期	IV 期	総数
件数	7	2	5	9	23
割合	30.4%	8.7%	21.7%	39.1%	



6.UICC TNM 総合ステージ別 治療件数

※外科的治療と化学療法を組み合わせで行った場合、どちらの項目でもカウントしています。

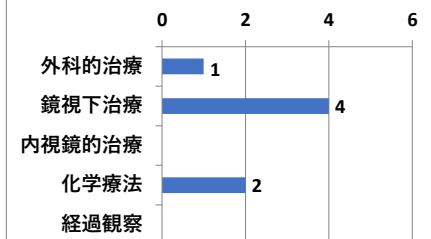
I 期



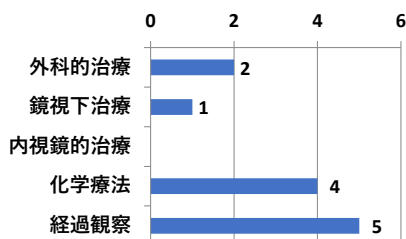
II 期



III 期



IV 期

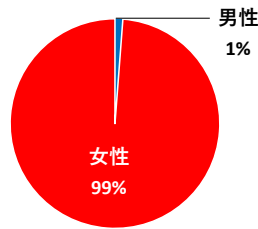


2024年全国がん登録集計 【乳房】

※当院で登録件数の多い乳房について集計しました。

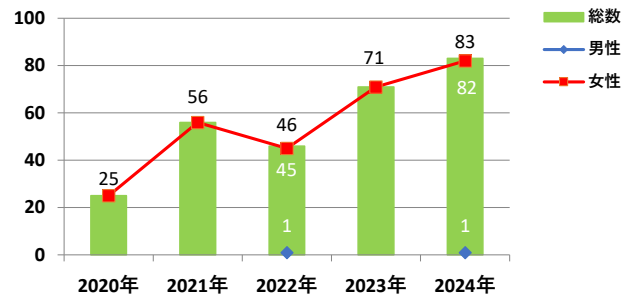
1.登録数と男女割合

	登録数
全体	83
男性	1
女性	82



当院全登録数に占める乳房がんの割合 15.0%

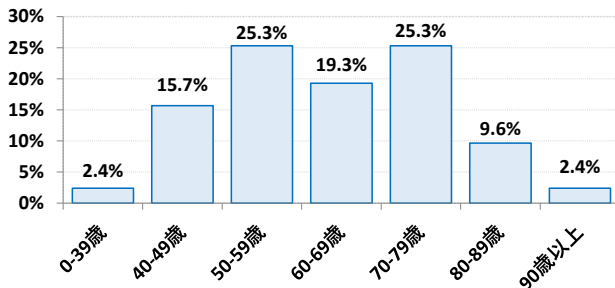
2.登録数の年次推移



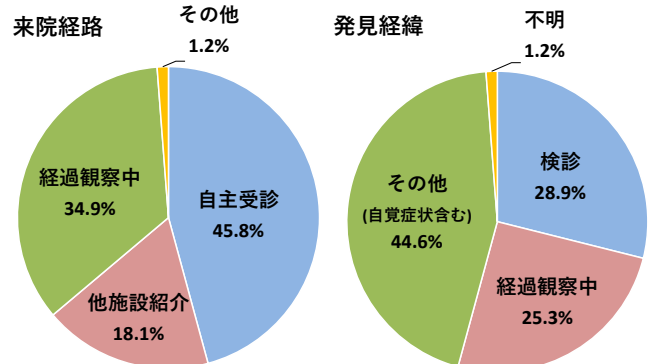
3.年齢

平均：62.9歳

中央値：62歳

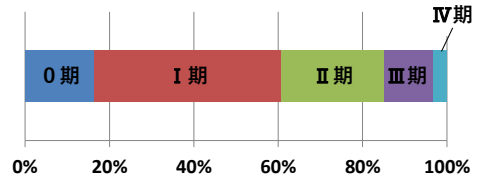


4.来院経路と発見経緯



5.UICC TNM 総合ステージ <初回治療施行症例>

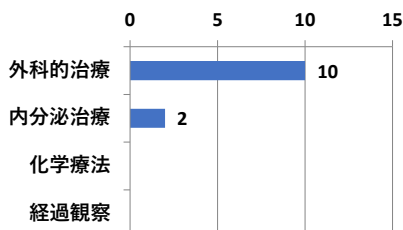
2024年	0期	I期	II期	III期	IV期	総数
件数	10	27	15	7	2	61
割合	16.4%	44.3%	24.6%	11.5%	3.3%	



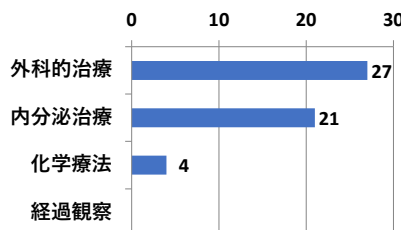
6.UICC TNM 総合ステージ別 治療件数

※外科的治療と化学療法を組み合わせで行った場合、どちらの項目でもカウントしています。

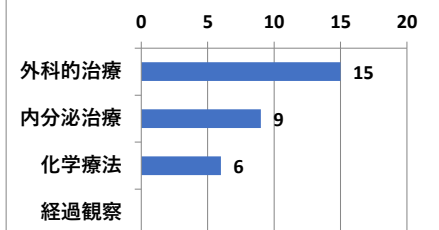
0期



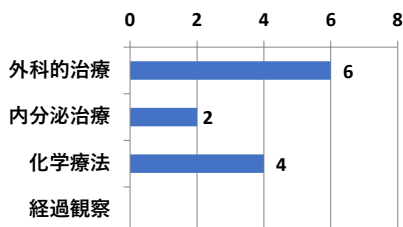
I期



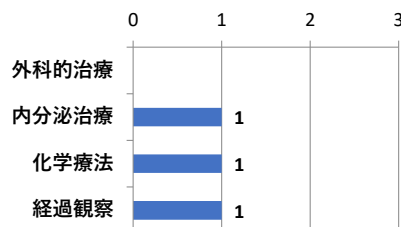
II期



III期



IV期

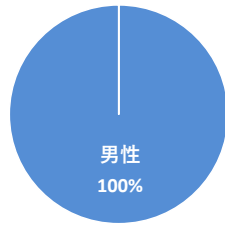


2024年全国がん登録集計 【前立腺】

※当院で登録件数の多い前立腺について集計しました。

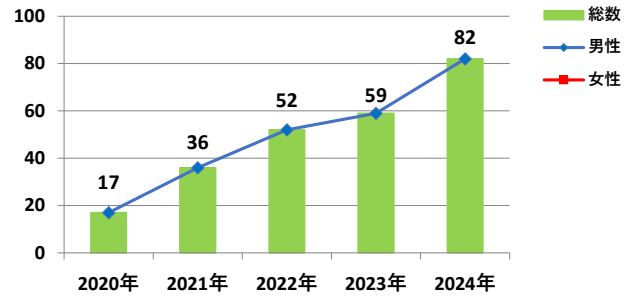
1.登録数と男女割合

	登録数
全体	82
男性	82
女性	0



当院全登録数に占める前立腺がんの割合 14.8%

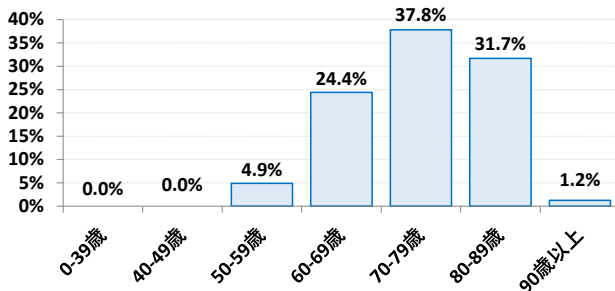
2.登録数の年次推移



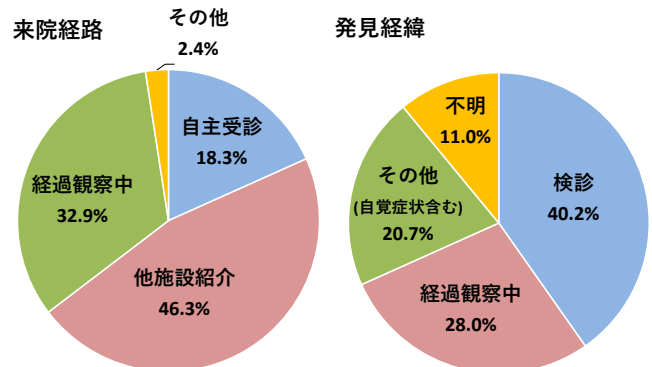
3.年齢

平均：74.3歳

中央値：75歳

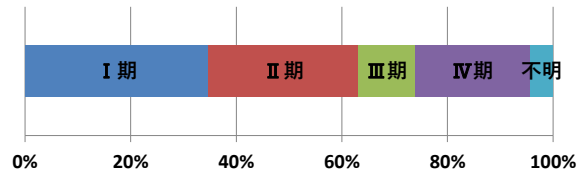


4.来院経路と発見経緯



5.UICC TNM 総合ステージ <初回治療施行症例>

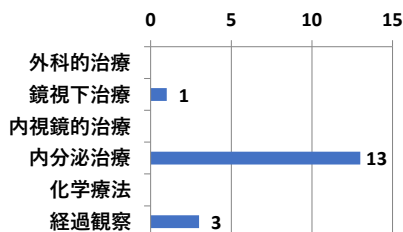
2024年	I 期	II 期	III 期	IV 期	総数
件数	16	13	5	10	26
割合	34.8%	28.3%	10.9%	21.7%	



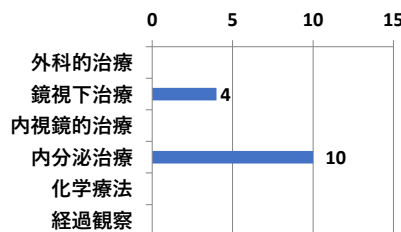
6.UICC TNM 総合ステージ別 治療件数

※外科的治療と化学療法を組み合わせで行った場合、どちらの項目でもカウントしています。

I 期



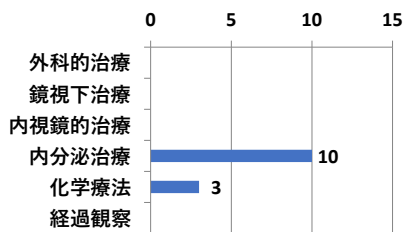
II 期



III 期



IV 期

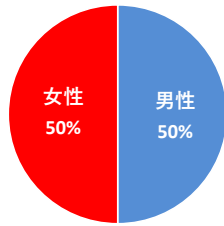


2024年全国がん登録集計【肺】

※当院で登録件数の多い肺について集計しました。

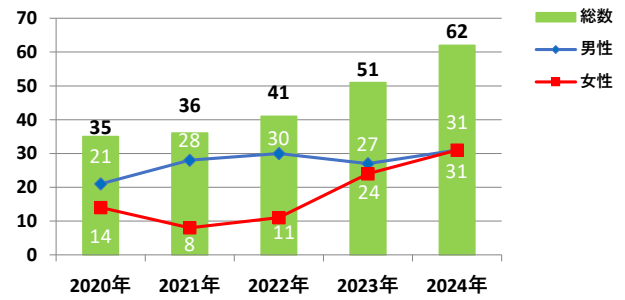
1.登録数と男女割合

	登録数
全体	62
男性	31
女性	31



当院全登録数に占める肺がんの割合 11.2%

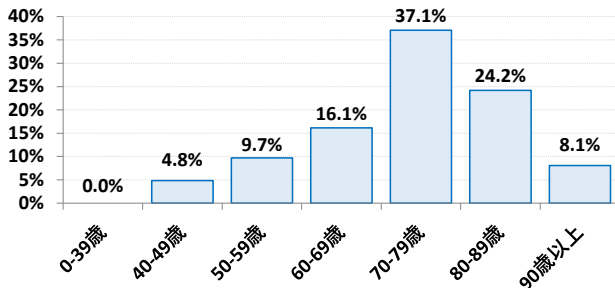
2.登録数の年次推移



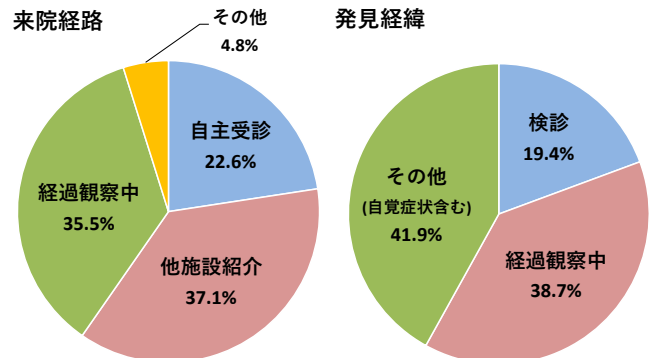
3.年齢

平均：73.9歳

中央値：74歳

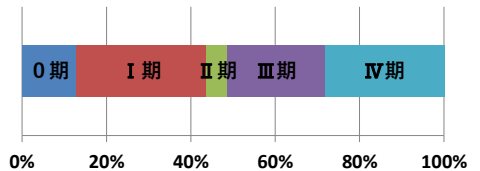


4.来院経路と発見経緯



5.UICC TNM 総合ステージ <初回治療施行症例>

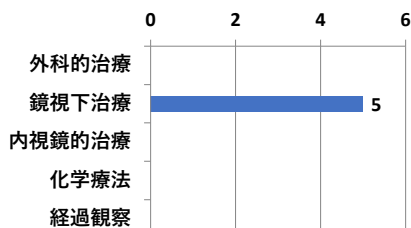
2024年	0期	I期	II期	III期	IV期	総数
件数	5	12	2	9	11	39
割合	12.8%	30.8%	5.1%	23.1%	28.2%	



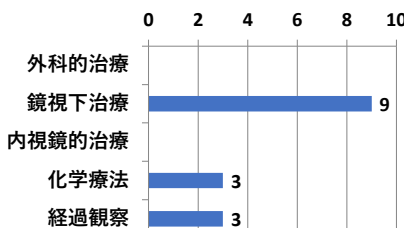
6.UICC TNM 総合ステージ別 治療件数

※外科的治療と化学療法を組み合わせで行った場合、どちらの項目でもカウントしています。

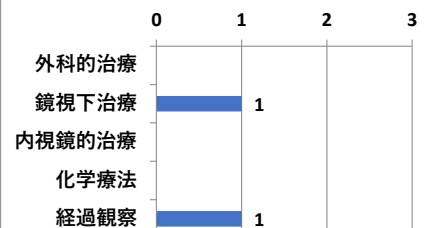
0期



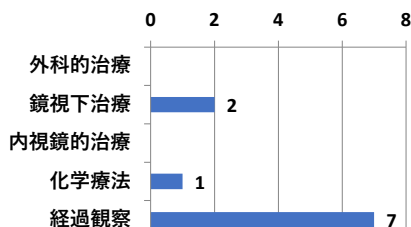
I期



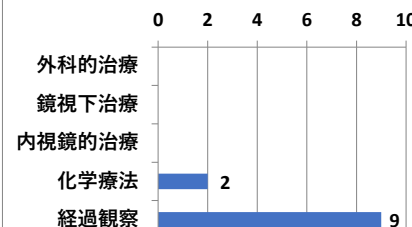
II期



III期



IV期

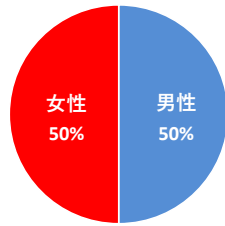


2024年全国がん登録集計 【膵臓】

※当院で登録件数の多い膵臓について集計しました。

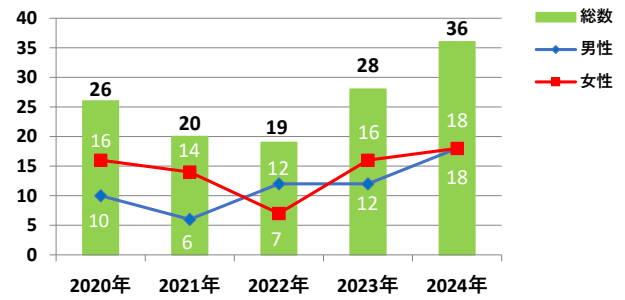
1.登録数と男女割合

	登録数
全体	36
男性	18
女性	18



当院全登録数に占める肺がんの割合 6.5%

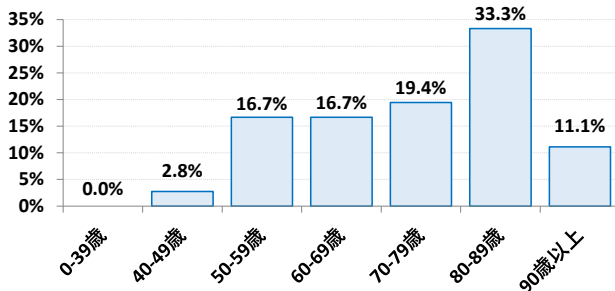
2.登録数の年次推移



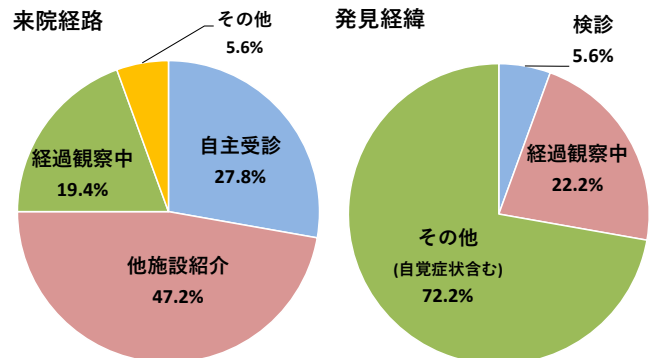
3.年齢

平均：74.3歳

中央値：77歳

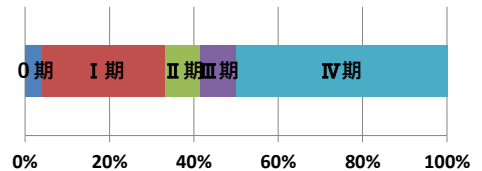


4.来院経路と発見経緯



5.UICC TNM 総合ステージ <初回治療施行症例>

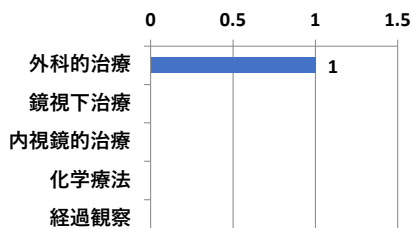
2024年	0期	I期	II期	III期	IV期	総数
件数	1	7	2	2	12	24
割合	4.2%	29.2%	8.3%	8.3%	50.0%	



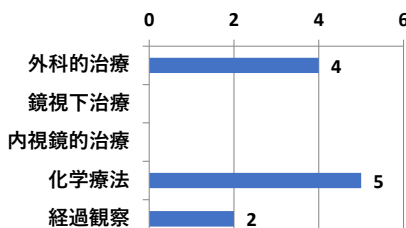
6.UICC TNM 総合ステージ別 治療件数

※外科的治療と化学療法を組み合わせで行った場合、どちらの項目でもカウントしています。

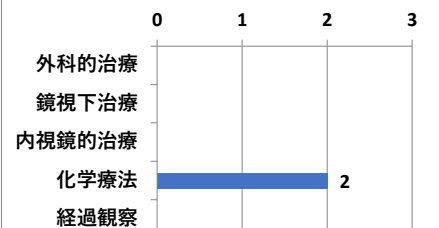
0期



I期



II期



III期



IV期

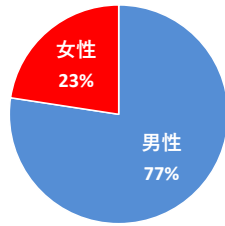


2024年全国がん登録集計 【膀胱】

※当院で登録件数の多い膀胱について集計しました。

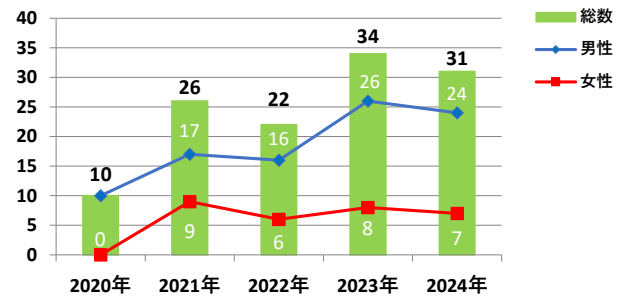
1.登録数と男女割合

	登録数
全体	31
男性	24
女性	7



当院全登録数に占める前立腺がんの割合 5.6%

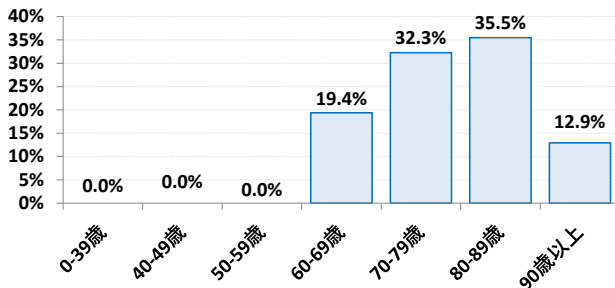
2.登録数の年次推移



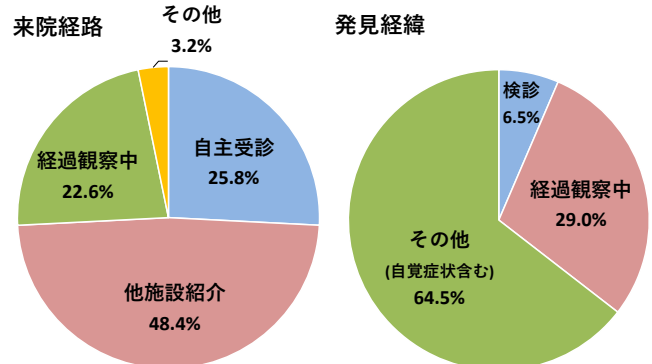
3.年齢

平均：78.6歳

中央値：79歳

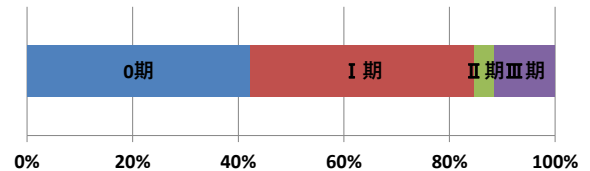


4.来院経路と発見経緯



5.UICC TNM 総合ステージ <初回治療施行症例>

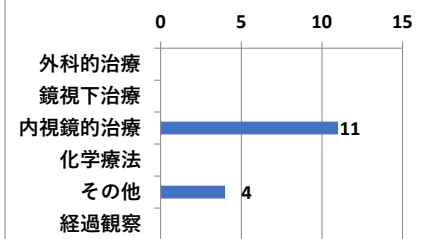
2024年	0期	I期	II期	III期	総数
件数	11	11	1	3	26
割合	42.3%	42.3%	3.8%	11.5%	



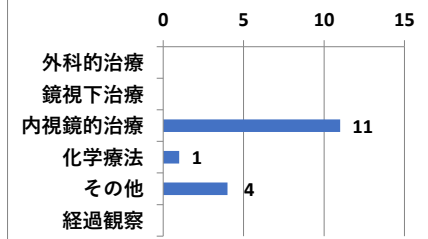
6.UICC TNM 総合ステージ別 治療件数

※外科的治療と化学療法を組み合わせで行った場合、どちらの項目でもカウントしています。

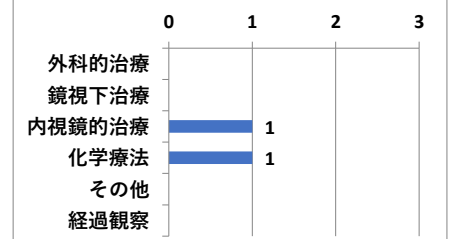
0期



I期



II期



III期

