

ふれあい



病院理念 「安全と信頼に基づき地域医療に貢献します」

- 基本方針**
1. 私たちは、安全で質の高い医療を実践します
 2. 私たちは、高い技術と真心で接します
 3. 私たちは、地域の医療機関と協力します
 4. 私たちは、健全な病院運営に努めます
 5. 私たちは、人間性豊かな人材育成に努めます

新入職医師紹介	1
ふれあい健康講座のご案内	2
シリーズ感染対策「早くもインフルエンザ流行」	3~4
インフルエンザワクチン接種のお知らせ	5~6
改修工事の案内	7~8
放射線科便り	9
年末年始のお知らせ	10



患者様の権利

1. 良質な医療を受ける権利
あなたは、どのような時でも安全な医療を平等に受けることができます。
2. 医療情報を得る権利
あなたは、自分の病気や治療方法に対して知ることができます。
3. 医療行為を選択できる権利
あなたは、自分の病気や治療に対して十分な説明を受け、治療法など自ら選択することができます。また、他の医師の意見（セカンド・オピニオン）を聞くこともできます。
4. プライバシーが守られる権利
あなたの診療に関する個人情報やプライバシーは保護されます。
5. ご自身が受けている医療について知る権利
あなたは、自分の診療記録の開示を求めることができます。

患者様へのお願い

1. 最良の医療を行うために、医師をはじめとする私達職員に、皆様の健康に関する情報をできるだけ正確に伝えてください。
2. 患者様ご自身の早い時期での健康回復・増進のために、私達職員と共に治療に参加してください。
3. すべての患者様が適切な医療を受けられるために、他の患者様の医療に支障を与えないよう協力してください。



医療法人社団愛友会

津田沼中央総合病院

〒275-0026 千葉県習志野市谷津1丁目9番17号
TEL.047-476-5111 <http://www.tcgh.jp>

〈ふれあい発行責任者〉西田 勝則 〈編集責任〉広報委員会 〈発行年月〉令和元年12月



AGEO MEDICAL GROUP

新入職医師紹介



消化器内科
おぎはら たかし
荻原 崇

認定資格
日本消化器病専門医
日本外科学会外科専門医

10月1日より入職いたしました荻原です。1995年に帝京大学医学部を卒業後、同第二外科に入局しました。2年間の研修のち関連病院での修練を行い、2000年からは腫瘍免疫を研究テーマとし大学院へ進みました。博士号取得後は、臨床の場に戻り診療・手術・内視鏡検査などに携わってまいりました。消化器疾患のトピックスとして、胃癌の原因の多くはピロリ菌感染であり、除菌治療により発癌の抑制ができることがわかってきました。このため胃癌の死亡率は低下してきております。また検査ではとらえることが難しい機能性消化管疾患（機能性ディスペプシア、過敏性腸

症候群）に対しての新たな治療薬も処方され、多くの方のつらい症状を改善できるようになりました。いまや内視鏡検査やCT、超音波は高性能で画質が格段に良くなりました。このため様々な疾患が比較的早期に診断できる時代へ入っていると実感します。このような時代の日常診療におきまして、一人でも多くの患者さんをできるだけ速やかに診断し、治療につなげてまいりたいと考えております。お腹のことで何かしらの症状がある方は、ご遠慮なくご相談ください。この地域の皆様の健康管理の一翼を担えるよう努力いたしますので、よろしく願いいたします。



内科（血液内科）
わかばやし むつみ
若林 睦

認定資格
総合内科専門医
血液専門医・指導医
日本内科学会認定内科医

9月より入職いたしました若林です。2001年に群馬大を卒業後、国立国際医療センター（現国立国際医療研究センター病院）、2010年からは順天堂大学浦安病院で、さまざまな血液がんや血液病の診療に携わってきました。血液内科医のいる病院は少なく、大病院に集中しています。血液病の治療は日進月歩で、若くて体力のある方には新しい治療法が大きな福音となり命が助かるようになっていますが、一方体力的に強い治療のできない、あるいは通院が困難な高齢の患者さんも増えてきているのが現状です。そのような中で私は、高次医

療機関と連携しながら、地域の血液診療の裾野を広げてゆきたいと考えようになりました。たとえ治癒を目指せない状況でも体力と相談しながら負担の少ない治療でなるべく良い状態を維持する、あるいは本当に体が弱っていればなるべく苦痛を和らげるように緩和ケアを中心に、など患者様をご自分らしく日々過ごせるようにお手伝いできればと思っております。また健診で貧血といわれた、あざが目立つ、リンパ節が腫れているなどの症状がありましたらお気軽に外来を受診して頂けたらと思います。どうぞ宜しくお願いいたします。



ふれあい健康講座のご案内

ふれあい健康講座 開催報告

当院の患者様及び近隣地域の方々の予防的健康支援を目的に開催している『ふれあい健康講座』。当院医師より『身体のこと、病気のこと、予防的健康法等』、様々なテーマでお話させていただきますので、お気軽にご参加ください。

事前申込
不要
参加費
無料

2019年10月の『ふれあい健康講座』の様子

骨粗しょう症をテーマに開催し、82名の方にご来院していただきました。



整形外科部長 新井 通浩



放射線科主任 吉岡 美里

参加者のご感想

- 少し心配になりました。検査を受けてみたいと思います。
- 骨粗しょう症が女性に多いのに驚いた。食べ物に気を付けたい。
- 運動不足であることを改めて自覚しました。これから運動しようと思った。
- 自分でできること、散歩、食事等を注意して骨折しないよう日々努めたい。



2019年11月、12月は病院改修工事に伴い開催はございません。

2020年1月以降の日程・内容は決まり次第、院内掲示やホームページにてご案内します。

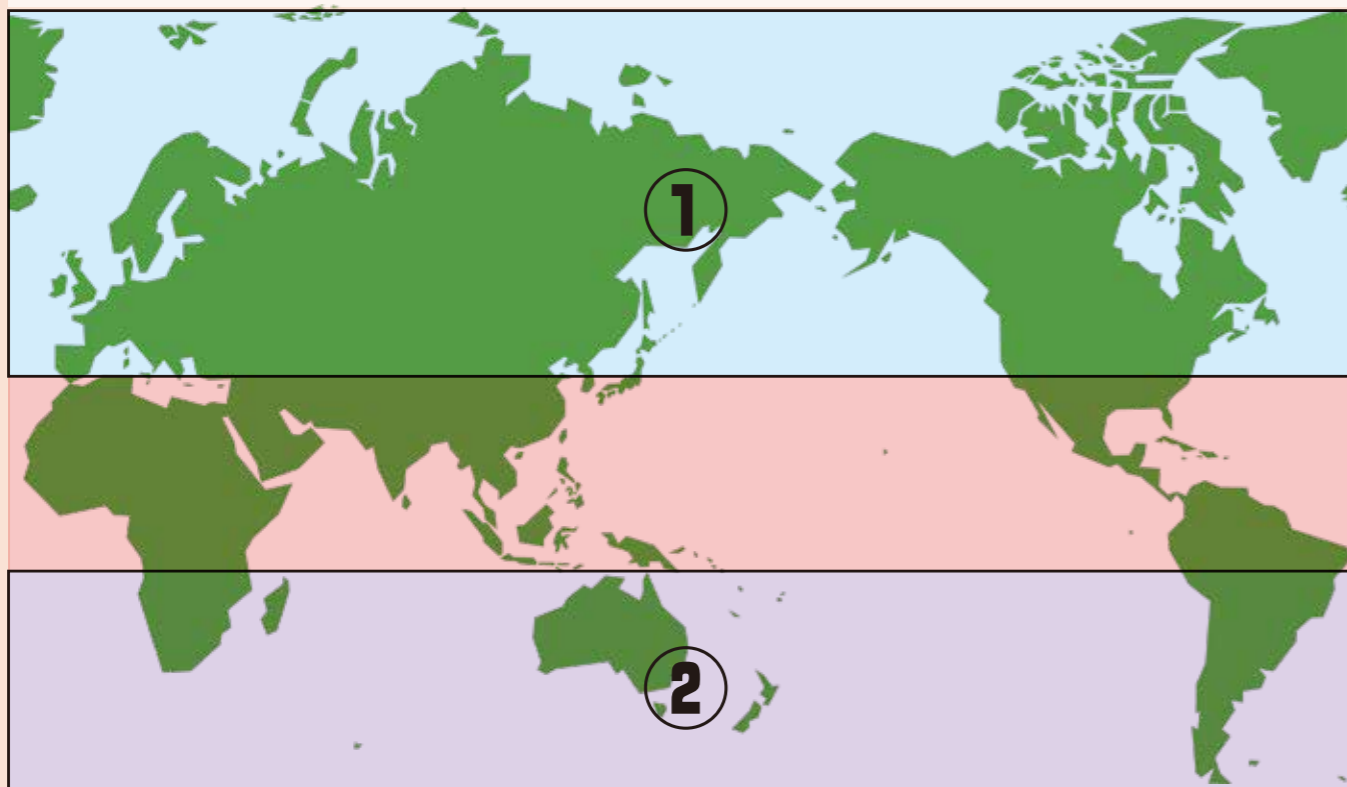
インフルエンザ 早くも流行!



インフルエンザの流行といえば「冬季」。

これまではこれが日本での常識でした。しかし最近この状況が変化してきています。皆さんもニュースでお聞きになっていると思います。

日本は北半球①に位置しています。この地域では10月～3月にインフルエンザの流行が多くなります。一方南半球②の地域では4月～9月にインフルエンザの流行が多くなります。



あれ!
地球上では1年を通してインフルエンザがどこかで流行しているってこと?

その通り。そして熱帯・亜熱帯の地域(上の図の赤で囲ってある地域)では一年中流行しています。人の行き来が頻繁になった現在は“この時期だけ感染する”ものではなくなりました。



インフルエンザからの予防策

① 手指衛生(流水での手洗い・アルコール消毒)をしましょう

外から帰った時、病院・病室に入るとき・出るときなどは必ずしっかりと手指衛生を行いましょう。15秒以上かけて行う必要があります。



② 咳やくしゃみのある方は、マスクを着用しましょう。

しぶきの中にはウイルスが含まれています。ウイルスを拡げないためです。



③ 人混みをさけましょう。

感染している方と知らないうちに接触することを避けるためです。やむを得ず出かけるときはマスクの着用と帰宅後の手指衛生を忘れずに。インフルエンザは発症する前日からほかの人への感染力を持っています。お見舞いの際のマスク着用は入院患者様への感染を防ぐため大切なことです。



④ インフルエンザの予防接種を受けましょう。

インフルエンザの重症化を防ぐ一定程度の効果が認められています。

予防接種を受けた場合も予防対策は忘れずに。効果は接種後2～4週後から5～6か月程度持続します。



2019年10月23日(水)より インフルエンザワクチン予防接種を開始します。

ご予約開始 10月15日(火)から



一般の方

予約方法

- 当院ホームページよりご予約「津田沼中央総合病院」でご検索ください
※小児(中学生以下)の方につきましては、インターネット予約をご利用いただけません。
- 窓口でのご予約：1階 総合・初診①番窓口
- 電話でのご予約：TEL 047-476-5111

受付時間

月曜日～金曜日 9:00～12:00、14:00～17:00
土曜日 9:00～12:00 日曜・祝日・時間外は対応できません。ご了承ください。

接種料金

《高校生以上 65歳未満の方》
4,600円

《65歳以上の方》
お住まいの市町村により異なります。
(習志野市の場合：1,500円)

接種期間：10月23日(水)～12月21日(土)

※高校生(未成年)の方の予防接種は原則保護者同伴とさせていただきます
※月曜・日曜・祝日はお休みです

接種曜日	受付時間	接種開始時間
火曜～金曜	14:45～15:30	15:00～
土曜	10:15～11:00	10:30～

○習志野市にお住いの65歳以上の方へ

接種の際には市から届いているはがきをご持参ください。※はがき・予診票のご持参なき場合、料金4,600円となります。

○習志野市以外にお住いの65歳以上の方へ

千葉県内各地町村指定の「高齢者インフルエンザ予診票」に必要事項をご記入の上ご持参ください。

小児科 ※完全予約制※

予約方法

- 窓口でのご予約：1階 総合・初診①番窓口
- 電話でのご予約：TEL 047-476-5111
※13歳未満の方は2回接種が必要です。2回分まとめてご予約ください。

受付時間

月曜日～金曜日 9:00～12:00、14:00～17:00
土曜日 9:00～12:00 日曜・祝日・時間外は対応できません。ご了承ください。

接種料金

《小児科：中学生まで》※保護者の方の同伴が必要です※
料金：1回目 **4,600円** ※1回目を当院にて接種された方の料金です。
2回目 **3,500円** 他院にて1回目を接種された方につきましては、4,600円頂いております

接種期間：10月23日(水)～12月18日(水)

※小児(中学生以下)は他のワクチンとのスケジュール調整が必要な場合があります。

接種曜日	受付時間	接種開始時間
月曜・水曜のみ	16:00～17:00	17:00～



改修工事 の ご案内



建築計画の概要

2018年千葉県地域医療構想の改定があり、当院が位置する「千葉県東葛南部」は回復期機能の病床数が不足している結果となり、千葉県は病床整備計画の公募を実施しておりました。

当院は、常に地域医療に貢献できることを考え、病院運営に尽力して参りました。

その一環として、2015年から回復期リハビリテーション病棟を増床してきており、現在88床稼働しております。地域住民の増加や紹介件数、病院内の構造や医師数等を鑑みて、14床であれば増床することが可能と判断、その後申請を行い、2019年2月に千葉県から14床の増床を許可されました。

2019年度は建築計画に努め、今以上の地域密着型病院として精進していきます。

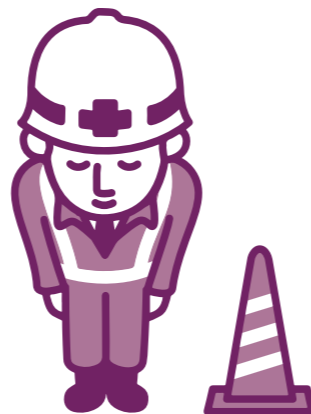
工事計画

1. 病院敷地内に管理棟の新設

- ◇建物用途：1F患者駐輪場／2F事務室／3F会議室
- ◇工事期間：2019年8月23日～2020年1月10日(予定)
- ◇稼働日：2020年1月14日(予定)

2. 手術室の増室改修工事

- ◇工事内容：手術室を3室から4室に増室／家族待合スペース
- ◇工事期間：2019年10月5日～2020年1月31日(予定)
- ◇稼働日：2020年2月3日(予定)



3. ハイケア病棟の移設改修工事

- ◇工事内容：3F西側にハイケア病棟(8床)を移設
- ◇工事期間：2019年12月1日～2020年2月20日(予定)
- ◇稼働日：2020年3月1日(予定)

4. 4東回復期リハビリテーション病棟の増床改修工事

- ◇工事内容：個室を4人部屋に改修／浴室増設／ラウンジ拡張
- ◇工事期間：2020年3月1日～2020年8月31日(予定)
- ◇稼働日：2020年9月1日(予定)



病床数

	現状		2020.3.1～		2020.9.1～	
	東	西	東	西	東	西
6F	49床 (急性期)	50床 (急性期)	49床 (急性期)	50床 (急性期)	49床 (急性期)	50床 (急性期)
5F	53床 (急性期)	46床 (慢性期)	53床 (急性期)	46床 (慢性期)	53床 (急性期)	46床 (慢性期)
4F	34床 (回復期) 14床 (高度急性期)	54床 (回復期)	48床 (回復期)	54床 (回復期)	50床 (回復期)	58床 (回復期)
3F			8床 (高度急性期)		8床 (高度急性期)	
合計	300床		308床		314床	

改修工事に際しましては、安全の確認に十分な対策を立てて進めて参ります。
ご迷惑をお掛け致しますが、何卒ご理解ご協力の程、よろしくお願い致します。

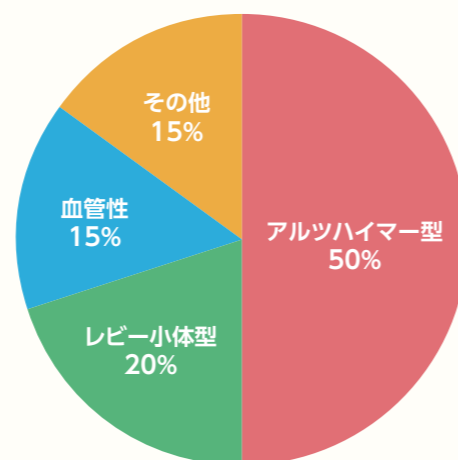
認知症とは

認知症は何かの病気によって起こる症状や状態の総称です。老化による、もの忘れと認知症はちがいます。
 脳の神経細胞が壊れるために起こる症状や状態をいいます。認知症が進行すると、だんだんと理解する力や判断する力がなくなって、社会生活や日常生活に支障が出てくるようになります。認知症のうち、およそ半数はアルツハイマー型認知症です。
 次に多いのがレビー小体型認知症、そして血管性認知症と続きます。これらは『三大認知症』といわれ、全体の85%を占めています。

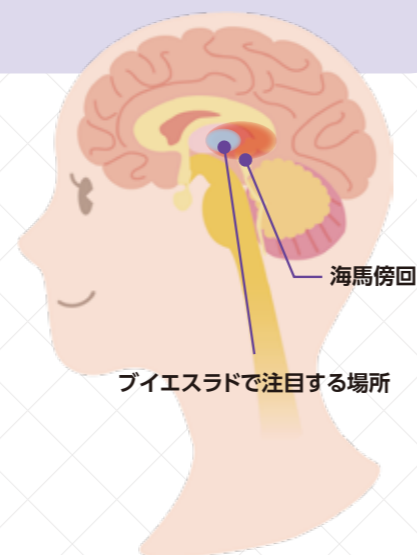


●老化によるもの忘れと認知症のちがい

	老化によるもの忘れ	認知症
認知症	脳の生理的な老化	脳の神経細胞の変性や脱落
もの忘れ	体験したことの一部分を忘れる (ヒントがあれば思い出す)	体験したことをまるごと忘れる (ヒントがあっても思い出せない)
症状の進行	あまり進行しない	だんだん進行する
判断力	低下しない	低下する
自覚	忘れっぽいことを自覚している	忘れたことの自覚がない
日常生活	支障はない	支障をきたす

早期アルツハイマー型認知症支援システム
VSRADのご案内

MRI画像を使って、脳の萎縮度をみる検査【VSRAD(ブイエスラド)】によって、早期アルツハイマー型認知症診断の支援が可能となりました。アルツハイマー型認知症をMRI画像によって診断ができるようになると、早い段階から積極的な治療の開始へとつながり、結果として進行を遅らせることが期待できます。アルツハイマー型認知症はもの忘れの進行とともに脳の萎縮、特に海馬という記憶に関する部分が萎縮します。
 VSRADはこの萎縮の程度をみる検査です。
 頭の検査に5分程度の撮影を追加するだけで終わります。検査終了後、撮影データを専用の装置で解析して結果を出します。



気になる方は脳神経外科を受診し、診察時にお尋ねください！

2019年度
年末年始 診療体制のご案内

2019年

12月28日(土曜日) 通常診療(午後休診)

12月29日(日曜日) 休日当番日

12月30日(月曜日) 午前診療(午後休診)

12月31日(火曜日) 休診(救急体制)

2020年

1月1日 (水曜日) 休診(救急体制)

1月2日 (木曜日) 休日当番日

1月3日 (金曜日) 休診(救急体制)

1月4日 (土曜日) 通常診療(午後休診)

※年始は4日から通常診療致します。

※救急を要する診療につきましては24時間対応しております。